

# Dell S2718H/S2718HX/S2718HN/ S2718NX Dellディスプレイマネージャー ユーザーガイド

モデル: S2718H/S2718HX/S2718HN/S2718NX  
規制モデル: S2718Hc/S2718Nc



 **注意:** 注意は、コンピュータをより使いやすくするための重要な情報を示します。

Copyright © 2017 Dell Inc. All rights reserved. 本製品は、米国および国際的な著作権法と知的財産法によって保護されています。

Dell ™および Dell のロゴは、米国および / またはその他の地域における Dell Inc. の商標です。ここに記載されている他のすべてのマークおよび名称は、各社の商標である場合があります。

2017 - 02

Rev. A00

# 目次

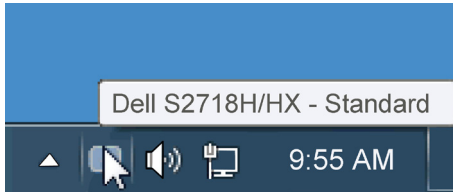
---

概要 .....	4
クイック設定ダイアログの使用 .....	4
ベーシックディスプレイ機能の設定 .....	5
アプリケーションへのプリセットモードの割り当て .....	6
Easy Arrange で Windows を整理する .....	6
複数のビデオ入力の管理.....	8
オプション .....	8
省エネルギー機能の適用.....	9

# 概要

---

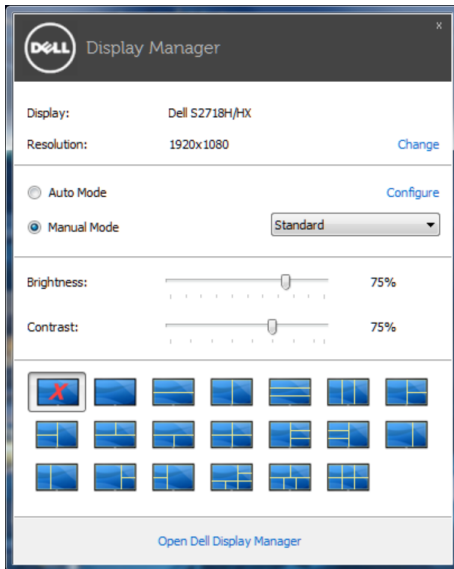
Dell Display Managerは1台のモニターまたはモニターのグループを管理するために使うWindowsアプリケーションです。表示された画像の手動調整、自動設定の割り当て、エネルギー管理、画像の回転、選択したDellモデルのその他の機能を可能にします。一度インストールすると、システム開始時に毎回Dell Display Managerが起動し、通知トレイにアイコンが置かれます。この通知トレイアイコンの上にマウスを置くと、システムに接続されたモニターの情報がいつでも得られます。



## クイック設定ダイアログの使用

---

Dell Display Managerの通知トレイアイコンをクリックすると、クイック設定ダイアログボックスが開きます。2台以上のサポートされたDellモデルがシステムに接続されている場合、メニューを使用して特定のターゲットモニターを選択できます。クイック設定ダイアログボックスでは、モニターの輝度とコントラストレベルを便利に調整でき、プリセットモードを手動で選択するか、オートモードに設定し、システムの解像度を変更することができます。

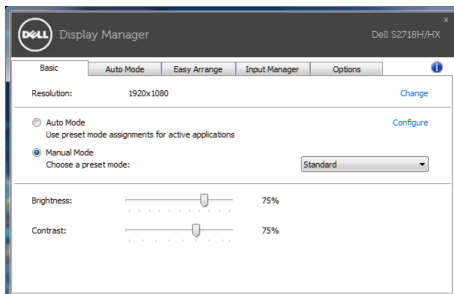


クイック設定ダイアログボックスはまた、Dell Display Managerのアドバンスドユーザーインターフェイスへのアクセスを提供し、ベーシック機能の調整、オートモードの設定、その他機能へのアクセスに使用されます。

## ベーシックディスプレイ機能の設定

選択したモニターのプリセットモードをベーシクタブ上のメニューを使用して、手動で適用することができます。その他、オートモードも有効にできます。オートモードは、特定のアプリケーションがアクティブになったときに自動的に適用されるようにプリセットモードになります。モード変更の度に、一時的に現在のプリセットモードが画面上に表示されます。


選択されたモニターの輝度およびコントラストは、ベーシクタブからも直接調整できます。

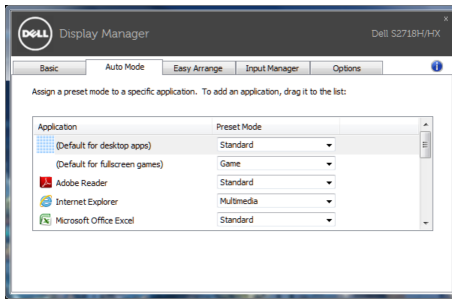


# アプリケーションへのプリセットモードの割り当て

オートモードタブでは、特定アプリケーションに特定のプリセットモードを割り当てて、自動的に適用することが可能です。オートモードが有効な場合、Dell Display Managerは関連するアプリケーションがアクティブであれば、常に対応するプリセットモードに自動的に切り替わります。特定のアプリケーションに割り当てられたプリセットモードは、接続されているモニターすべてで同じ場合も、そのプリセットモードがモニターごとに1つずつ異なる場合もあります。

Dell Display Managerは多くの有名なアプリケーション用に事前設定されています。割り当てリストに新規アプリケーションを追加するには、デスクトップデスクトップ、Windowsの[スタート]メニューまたは他のどこからかアプリケーションをドラッグして現在のリストの上にドロップします。

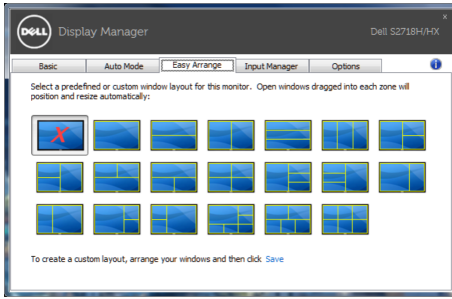
 **注意:** バッチファイル、スクリプト、ローダー、およびzipアーカイブや圧縮されたファイルのような、非実行ファイルをターゲットとするプリセットモード割り当ては無効となります。



## Easy Arrange で Windows を整理する

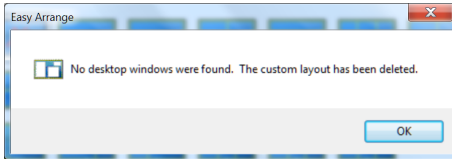
一部のDellモデルはEasy Arrangeを備えています。さまざまなウィンドウレイアウトが事前定義されています。あるいは独自に作成することもできます。Easy Arrangeを利用すれば、選択したモニターのデスクトップを各種ウィンドウレイアウトに整理できます。Easy Arrangeが有効になっていると、ウィンドウレイアウト内の特定の領域に合わせてウィンドウの位置とサイズが自動的に変更されます。

**Easy Arrange**を開始するには、利用対象のモニター選択し、事前定義されているレイアウトの1つを選択します。そのレイアウトの領域がモニターに一時的に表示されます。次に、開いているウィンドウをモニター内でドラッグします。ウィンドウがドラッグされている間、現在のウィンドウレイアウトが表示され、ウィンドウが領域の上を通過するとアクティブになった領域が強調表示されます。ウィンドウをアクティブな領域にドロップすると、その領域にウィンドウが置かれます。

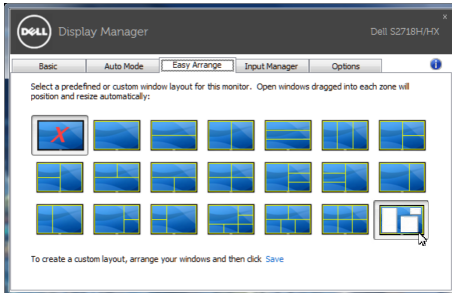


カスタムウィンドウレイアウトを作成するには、デスクトップ上でウィンドウ(最大10個)のサイズと位置を決め、**Easy Arrange**の**Save (保存)**リンクをクリックします。ウィンドウのサイズと位置がカスタムレイアウトとして保存され、カスタムレイアウトアイコンが作成されます。

**注意:** このオプションでは、開いているアプリケーションが保存されず、記録されません。ウィンドウのサイズと位置だけが保存されます。



カスタムレイアウトを使用するには、カスタムレイアウトアイコンを選択します。現在保存されているカスタムレイアウトを削除するには、デスクトップ上のすべてのウィンドウを閉じ、**Easy Arrange**の**Save (保存)**リンクをクリックします。

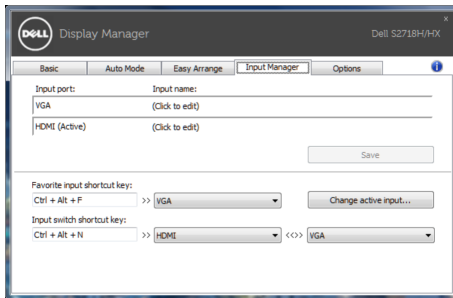


# 複数のビデオ入力の管理

**Input Manager**タブでは、Dellモニターに接続されている複数のビデオ入力を便利な方法で管理できます。複数のコンピューターを使用しているとき、入力を簡単に切り替えられます。

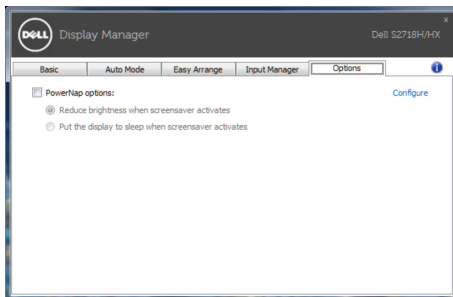
モニターで利用できるすべてのビデオ入力が一覧表示されます。必要に応じて、各入力に名前を付けられます。編集後、変更内容を保存してください。

お気に入りの入力に簡単に切り替えるためのショートカットキーを定義できます。2つの入力で頻繁に作業する場合、その2つの入力を簡単に切り替えるためのショートカットキーを定義できます。



**注意:** DDMは、モニターが別のコンピューターからのビデオを表示しているときも、あなたのモニターと通信しています。頻繁に使用するPCにDDMをインストールし、そこから入力切り替えをコントロールできます。モニターに接続されている他のPCにDDMをインストールすることもできます。

## オプション





# 省エネルギー機能の適用

---

サポートされるDellモデルでは、省エネルギーオプションを提供するために、PowerNapタブが利用できます。スクリーンセーバーが有効になると、モニターの輝度を自動的に最低レベルに設定したり、省電力のためモニターを休止状態に入れることができます。